

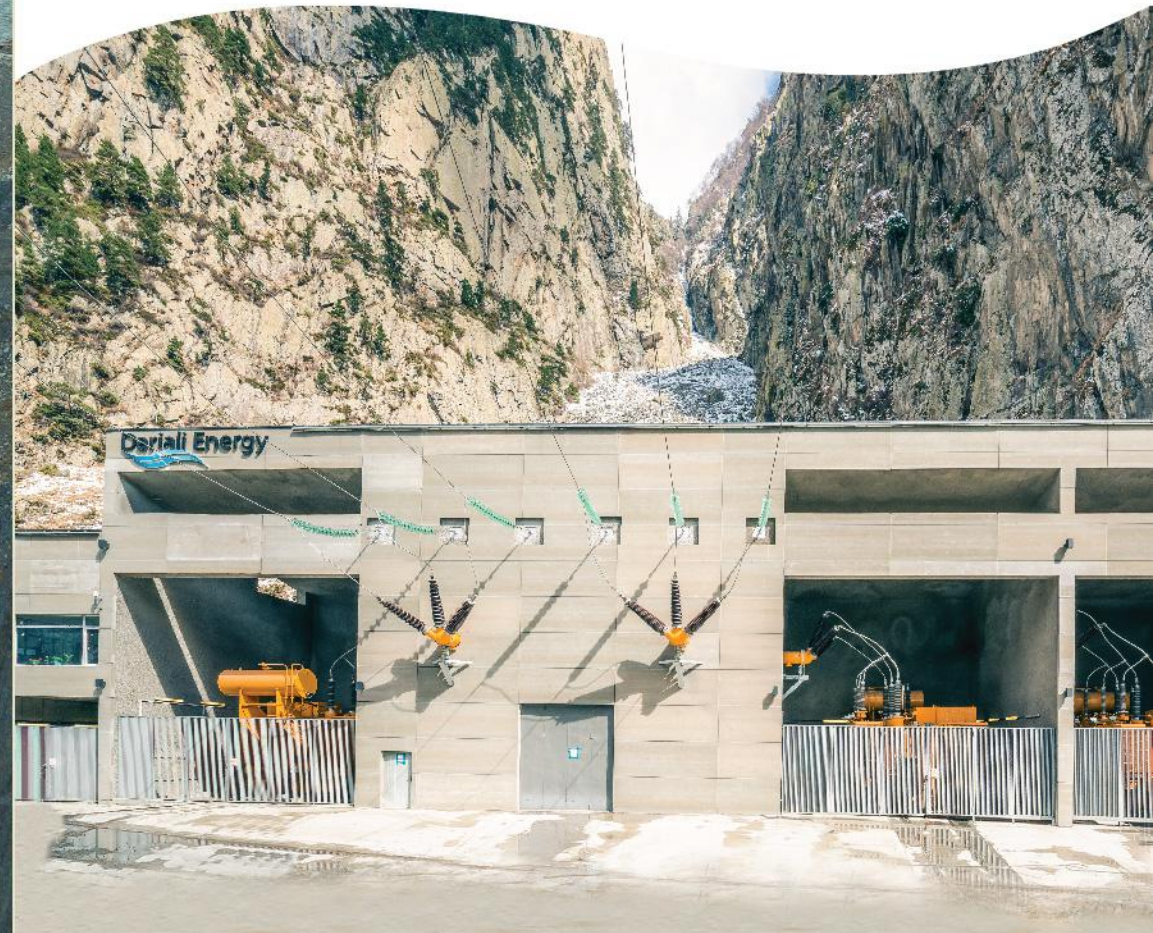


Dariali Energy



დარიალის ჰიდროელექტროსადგურის
მშენებლობის და ოპერირების პროექტი

დარიალი ჰესი და მდინარე თერგის წყლის ბიომრავალფეროვნება
საჯარო განხილვა



2017 წლის 30 აპრილი, 11:00 სთ
დარიალი ჰესის სათავე ნაგებობის მიმდებარე ტერიტორია

დარიალის ჰიდროელექტროსადგურის შესახებ

სს „დარიალი ენერჯი“ ახორციელებს დარიალის ჰიდროელექტროსადგურის მშენებლობის და ოპერირების პროექტს. დარიალი ჰესი ითვალისწინებს 108 მგვტ. დადგმული სიმძლავრის და წელიწადში საშუალოდ 510 მლნ კვ/სთ ელ. ენერჯის გამომუშავებას. პროექტი მდებარეობს ყაზბეგის მუნიციპალიტეტში, მცხეთა-მთიანეთის რეგიონში, მდინარე თერგზე. პროექტის მშენებლობა დაიწყო 2012 წელს. 2014 წელს, დარიალი ჰესის პროექტმა მოიპოვა ევროპის რეკონსტრუქციის და განვითარების ბანკის დაფინანსება. დარიალი ჰესი მშენებლობა დასრულდა 2016 წელს. აღსანიშნავია, რომ დარიალი ჰესი არის ყველაზე დიდი ჰიდროელექტროსადგურის პროექტი, რომელიც განხორციელდა 1991 წლიდან საქართველოს დამოუკიდებლობის აღდგენის შემდგომ.

პროექტის ინვესტორებს წარმოადგენენ, შპს „ფერი“- ჰიდროენერჯისა და ინფრასტრუქტურაზე ორიენტირებული წამყვანი ქართული სამშენებლო და დეველოპერული კომპანია; შპს „ენერჯია“ ჰესების პროექტებზე ორიენტირებული ქართული საინვესტიციო კომპანია და „რობინს კომპანი“- მსოფლიოს მოწინავე მიწისქვეშა და სამშენებლო ტექნიკის დეველოპერული და მწარმოებელი კომპანია.

„დარიალი ჰესი“ საქართველოში და ევროპის რეკონსტრუქციის და განვითარების ბანკის მიერ მსოფლიოს მასშტაბით დაფინანსებულ პროექტებს შორის პირველი კარბონ-ნეიტრალური ჰესია. კომპანიამ დაიწყო ყაზბეგის მუნიციპალიტეტში 200 ჰა-მდე ტყის განაშენიანება, რაც გულისხმობს 400,000 ნერგის დარგვას. პროექტში დასაქმებულია ადგილობრივი მოსახლეობა.

დარიალი ჰესი ბრუნავს მდინარე თერგის ბიომრავალფეროვნებაზე. ამ მიზნით კომპანიამ მოაწყო თევზსავალი, რომელიც ემსახურება თევზების შეუფერხებელ მიგრაციას, რაც უზრუნველყოფს მდინარე თერგის იხტიოფაუნის და ბიომრავალფეროვნების შენარჩუნებას.



წყლის ბიომრავალფეროვნების გეგმის შემუშავება

კომპანია მკაცრად ასრულებს ევროპის რეკონსტრუქციის და განვითარების ბანკის გარემოსდაცვით და სოციალურ პოლიტიკის მოთხოვნებს, მათ შორის ცოცხალი ბუნებრივი რესურსების ბიომრავალფეროვნების კონსერვაციის და მდგრადი მართვის მოთხოვნებს (PR 6). საქართველოს გარემოსდაცვით მოთხოვნებთან და ევროპის რეკონსტრუქციის და განვითარების ბანკის მოთხოვნებთან შესაბამისობის მიზნით, „დარიალი ენერჯი“-მ დაუკვეთა წყლის ბიომრავალფეროვნების გეგმის შემუშავება. გეგმაში მდინარე თერგი დეტალურად იქნა შესწავლილი როგორც ჰესის მშენებლობამდე ისე მშენებლობის დასრულების შემდგომ პერიოდში.

გეგმა ითვალისწინებს 2,54 მ3/წ წყლის ხარჯის შენარჩუნებას მდინარე თერგში. მდინარე თერგში არსებული ყავისფერი კალმახის მიგრაციისთვის მნიშვნელოვანია დარიალი ჰესის თევზსავალის ეფექტური ფუნქციონირება. კალმახზე ინტენსიურმა დაკვირვებამ აჩვენა, რომ თევზსავალი ეფექტურად ოპერირებს რაც ხელს უწყობს თევზის მიერ მის ადვილად მიგნებას და მდინარის ხედა დინებაში გადასვლას.

საჯარო განხილვა

დაინტერესებული მხარეები მონვეულნი არიან საჯარო განხილვაზე დასასწრებად, სადაც შემოთხსენებული საკითხები დეტალურად იქნება განხილული..

ძირითადი განხილვის საკითხები:

- ინფორმაცია დარიალი ჰესის პროექტის შესახებ;
- ყავისფერი კალმახი და წყლის ბიომრავალფეროვნება მდინარე თერგზე;
- მდინარე თერგის ჰიდრომორფოლოგია და ჰიდროლოგია და შემარბილებელი ზომები;
- თევზსავალის დათვალიერება და მისი ფუნქციონირების ახსნა.

წყლის ბიომრავალფეროვნების სამოქმედო გეგმის შემსრულებელი არის „ბლუ რივერს® გარემოსდაცვითი კონსალტინგი, რომელიც მდებარეობს კიევში, უკრაინა.

საკონტაქტო ინფორმაცია:

ეკა კიკაძე, სს დარიალი ენერჯი e.kikadze@darialienergy.ge

ოლიონა მარუშევსკა, „ბლუ რივერს® გარემოსდაცვითი კონსალტინგი“ bluerivers.ukraine@gmail.com

მეტი ინფორმაციისთვის ეწვიეთ: www.darialienergy.ge